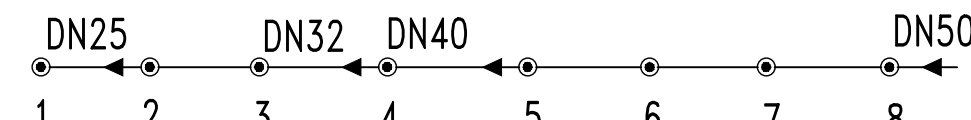


食堂区域

阴影区域
非本次报建范围

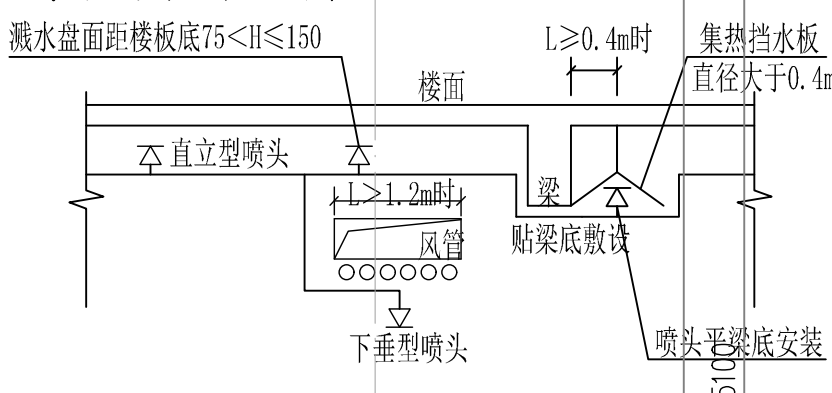
说明:

1. 在一条支管或干管上安装喷头管道变径如下平面图所示;

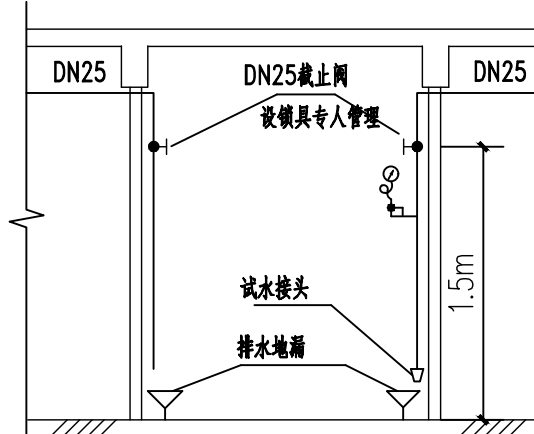


公称管径(mm)	控制标准喷头数(DN15/只)
25	1
32	3
40	4
50	8
65	12
80	32
100	64
150	>64

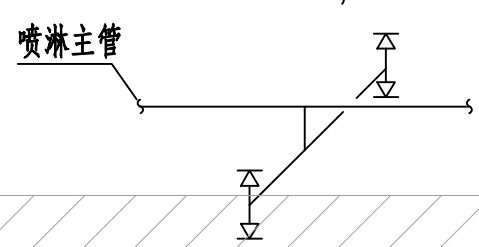
2. 喷头安装如下图所示:



3. 末端试水装置或试水阀安装如下图所示:



- 所有防火卷帘均为双轨双帘特级防火卷帘。
- 喷头 ○ 在本工程中表示上喷头的位置,且曾预留下喷头接口,下喷头待装修单位根据天花板调整;
- 直立型、下垂型喷头与梁、通风管道等障碍物的距离须满足《自动喷水灭火系统设计规范》GB50084-2017 第7.2.1条的规定。
- 除吊顶型喷头及吊顶安装的喷头外,直立型、下垂型标准喷头,其溅水盘与顶板的距离,不应小于75mm,不应大于150mm。同时应符合《自动喷水灭火系统设计规范》GB50084-2017 中7.1.6条规定。
- 自动喷水系统的施工及验收应按《自动喷水灭火系统施工及验收规范》GB50261-2017 执行。
- 直立型喷头位置应根据本图相关的文字说明和图表的规范要求以及梁位、梁高进行适当的调整。
- 喷淋主管两侧任一侧有单个喷头时,加垂直短管,如下图所示:



- 泄压口采用成品,其余详气体灭火通用图,并需中标专业公司深化经我院审核无误后方可施工。
- 表示此处放置两具MF/ABC5型灭火器。

候工楼区域
阴影区域非本次报建范围

屋面层消防平面图 1:100